

# Fondazioni

Home

Cos'è

La rivista

News

Cerca...

Cerca



## Cascina Oremo: un nuovo polo inclusivo dedicato a creatività, talento e inclusione

Pubblicato il 3 Maggio 2023



**Cascina Oremo** apre le sue porte alla comunità. Un nuovo polo educativo, sportivo, innovativo e inclusivo, a Biella, nato da un percorso di restauro di un'antica cascina promosso e realizzato da Fondazione CR di Biella, che nel 2007 ha acquistato il terreno e l'immobile. 8.981 mq di spazi complessivi che ritornano alla cittadinanza, **con** una struttura all'avanguardia e inclusiva dotata di spazi didattici, palestre, piscine, aule e laboratori fruibili da bambini e adulti **con** e senza disabilità.

Cofinanziato da **Con i Bambini**, il centro nasce con l'obiettivo di ridurre le disuguaglianze e avere un ruolo centrale nel contrasto alla **povertà educativa** minorile. Cascina Oremo si articola, infatti, in quattro sezioni gestite da partner specializzati. Un'area dedicata all'apprendimento con la **cooperativa sociale Tantintenti**, per favorire percorsi di crescita per minori tra 0-17 anni, aperti anche al mondo della scuola e alle famiglie. Uno spazio è destinato, insieme al **Consorzio sociale "Il Filo da tessere"**, all'orientamento per bambini e ragazzi, con l'obiettivo di favorire la conoscenza di sé, la scoperta dei propri talenti, l'esplorazione del mondo del lavoro e l'accompagnamento alle scelte. In collaborazione con la **cooperativa sociale "Sportivamente"**, sono fruibili i poli creativo-educativi per persone con disabilità, offrendo anche servizi per il benessere psico-fisico e il potenziamento delle abilità relazionali e di autonomia. Una quarta sezione, con la collaborazione di **Domus Laetitiae**, è infine destinata a servizi individuali o di gruppo per persone con disabilità per la valutazione, l'apprendimento e le stimolazioni sensoriali, con percorsi di psicoterapia,

consulenza scolastica e per l'utilizzo di ausili tecnologici.

Infine, il restauro dell'antica cascina, risalente al XVII secolo, ha messo in campo tecniche innovative di edilizia con particolare attenzione alla sostenibilità economica ed ecologica: l'energia della cascina sarà prodotta da un impianto fotovoltaico ed è in fase di studio la creazione di una comunità energetica rinnovabile locale.

Per maggiori informazioni cliccare [qui](#)

Talento

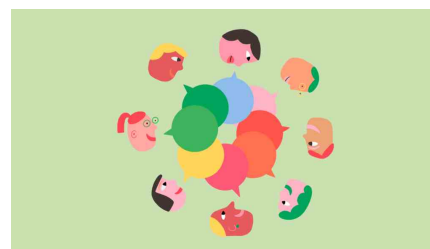
## ARTICOLI CORRELATI



**Il Paradiso del Talento**





**Innovazione e PMI si incontrano**



**Talento**

## Fondazioni

 Associazione di Fondazioni e di Casse di Risparmio Spa Via del Corso, 262/267 - Roma

 T: 06 68184.330

 Mail: [rivista.fondazioni@acri.it](mailto:rivista.fondazioni@acri.it)



### LA RIVISTA

Ricevi la versione digitale della rivista

La rivista Fondazioni è gratuita. Per ricevere il formato cartaceo scrivere a [rivista.fondazioni@acri.it](mailto:rivista.fondazioni@acri.it)

Accetto la Privacy Policy

[Voglio ricevere la rivista digitale](#)

### FONDAZIONI

- Home
- Cos'è
- La rivista
- News



© 2023 - DESIGNED & DEVELOPED BY GEB SOFTWARE ALL RIGHTS RESERVED [PRIVACY POLICY](#)