

ABOUT CONTATTI LEGALS COOKIES PRIVACY DATI PERSONALI



SCRIVICI

PADOVANEWS

IL PRIMO QUOTIDIANO ONLINE DI PADOVA



**CRYPTO
TRADING BOT**
TRY NOW
14 days free

NEWS LOCALI

NEWS VENETO

NEWS NAZIONALI

SPECIALI

VIDEO

RUBRICHE

ULTIMORA

3 MARZO 2022 | KIRBY E LA TERRA PERDUTA, DEMO GRATIS SU NINTENDO SWITCH

CERCA ...

HOME

RUBRICHE

SOCIALE

Cosa faremo nel 2022: i principali bandi e progetti in arrivo

POSTED BY: REDAZIONE WEB 3 MARZO 2022

Nel 2022 metteremo a disposizione delle province di Padova e Rovigo 55 milioni di euro. Con l'obiettivo di essere a fianco delle comunità non solo attraverso l'apporto di risorse, ma anche di competenze e un supporto alla crescita delle reti di relazioni. In che modo? Ecco i principali bandi e progetti in arrivo.



Chiunque voglia realizzare un progetto con il contributo della Fondazione, o sapere quali iniziative ha programmato in un determinato anno, deve passare da qui: dal **Documento di Programmazione Annuale**, o DPA.

Le sue pagine esplicitano gli **obiettivi strategici**, i **progetti** e le **risorse** destinate a ciascuna delle **7 linee strategiche** che ne orientano l'**attività filantropica**.

Nel 2022 la Fondazione destinerà al territorio 55 milioni di euro. Si apre così il triennio di programmazione 2022-2024, che prevede di destinare alle



3 MARZO 2022

Anap ripudia la guerra



3 MARZO 2022

Un automezzo per il trasporto di beni di prima necessità e vaccini



3 MARZO 2022

Visita al Parco Giardino Sigurtà



3 MARZO 2022

Bando CCAA per la selezione rappresentanti negli organi delle società partecipate



3 MARZO 2022

Area pedonale in zona piazze fino al 30 giugno 2022



3 MARZO 2022

erogazioni 165 milioni.

Cosa faremo nel 2022

Risorse 2022: Ripartizione alle linee strategiche



Il 2022 è un anno molto importante per tutto il nostro Paese e noi siamo pronti a fare la nostra parte, mettendo a disposizione non solo risorse, ma anche restando in ascolto e prestando attenzione all'evoluzione del contesto, per essere a fianco delle comunità che vivono nelle province di Padova e Rovigo.

– Gilberto Muraro, Presidente Fondazione Cariparo

“Un anno – prosegue il prof. Muraro – che si innesta in un triennio cruciale per l'evoluzione del nostro Paese: le risorse messe a disposizione dal PNRR creano infatti una condizione unica e irripetibile, dalla quale è necessario trarre il meglio delle opportunità che ci vengono offerte”.

Anche quest'anno la **Fondazione** sarà quindi al fianco delle comunità che vivono nelle province di **Padova** e **Rovigo**, con l'obiettivo di contribuire a superare la crisi generata dalla pandemia e la massima attenzione allo sviluppo delle politiche e delle iniziative messe in campo a livello europeo, nazionale e locale.

Il Piano Attuativo del Documento Programmatico 2022 è stato volutamente pensato a maglie larghe per potersi meglio adattare ai possibili cambiamenti dello scenario in cui siamo chiamati a operare.

Il Presidente della Fondazione, Gilberto Muraro, ha voluto raccontare così le principali novità che orienteranno il lavoro della Fondazione quest'anno:



Da sabato 5 marzo 2022, riapre la Casa delle Farfalle di Montegrotto Terme



3 MARZO 2022

Telefono Azzurro ricerca volontarie/i per l'educazione

Ottieni una rendita dalle tue crypto con Bitsgap.



Bitsgap
CRYPTO TRADING BOT

No deposits needed – funds remain on your exchange

Use backtested strategies to start a bot in few clicks

TRY NOW
14 days free



3 MARZO 2022

Il presidente di Valve scettico su metaverso, blockchain e NFT



3 MARZO 2022

Kirby e la terra perduta, demo gratis su Nintendo Switch



3 MARZO 2022

Gli attori promuovono Zelensky, da uomo di spettacolo comico a personaggio drammatico



3 MARZO 2022

Guerra Ucraina-Russia, Salvini: “Vado al confine con Polonia”



3 MARZO 2022

Ucraina-Russia, de Magistris: “Italia va in guerra ma non si deve sapere”



3 MARZO 2022



Protestano i truckers Usa, a rischio l'export italiano



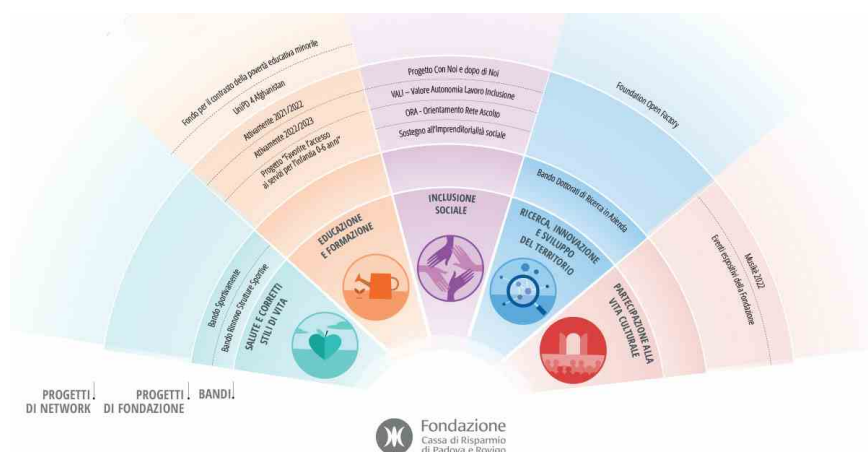
3 MARZO 2022

Covid, Meloni "Il green pass non va cambiato, va abolito"

Come opera la Fondazione?

Per attuare la **nostra missione**, interveniamo principalmente **con tre modalità**: **1)** promuoviamo **bandi** focalizzati su temi specifici e studiati per rispondere ai bisogni del territorio, **2)** ideiamo e realizziamo **progetti**, **3)** valutiamo e selezioniamo **richieste di contributo** che vengono **inviata spontaneamente** alla nostra Fondazione.

Quindi, se hai un progetto che vuoi proporre alla Fondazione per prima cosa **verifica se c'è un bando aperto o in arrivo** in cui potrebbe rientrare il tuo progetto. Se tra i bandi già pubblicati o di prossima pubblicazione non trovi quello che fa per te, puoi percorrere un'altra strada. Ogni anno **valutiamo e selezioniamo** richieste di contributo che possono essere inviate spontaneamente alla nostra Fondazione (noi le chiamiamo **richieste libere**).



Scarica il documento completo

Tra le iniziative già definite, molto importanti quelle programmate nell'ambito dell'educazione dei bambini e degli adolescenti e il loro accompagnamento a diventare gli adulti di domani.

La Fondazione si impegna a promuovere l'**accesso al nido**, a **combattere l'abbandono scolastico**, a favorire lo sviluppo delle capacità cognitive e relazionali, incentivando anche le occasioni di **dialogo tra scuola, famiglia e società**.

Oltre all'adesione al **fondo nazionale per il contrasto alla povertà educativa minorile**, entro il primo semestre prenderà il via un progetto innovativo, realizzato in cofinanziamento **con** l'Impresa Sociale **Con i Bambini**. Il progetto è finalizzato a favorire l'**accesso al nido** per i bambini di **famiglie vulnerabili**, a creare **poli educativi** di eccellenza che integrino la didattica 0-6 anni e ad **orientare e accompagnare** le famiglie a fruire dei servizi presenti nel territorio.

A questo si aggiunge il progetto **Attivamente**, il **programma di attività didattiche e formative extracurricolari** rivolte a tutte le scuole del territorio, che verrà realizzato a partire dall'autunno.

La fragilità ha tanti volti: povertà, instabilità economica, malattie e disabilità, emarginazione e solitudine.

In quest'ambito gli interventi della Fondazione prevedono una forte **collaborazione con** diversi interlocutori del **territorio**. L'obiettivo è aiutare le persone in difficoltà a raggiungere il maggior grado possibile di **autonomia** e di **inclusione sociale**.

Il **Progetto VALI** è pensato per l'accompagnamento e l'inserimento lavorativo e sociale di persone in condizioni di svantaggio. E il **Progetto Con Noi e Dopo di Noi** mira invece a costruire percorsi di autonomia per persone con disabilità.

Proseguono poi: il **progetto Alzheimer** per la **formazione e il sostegno dei caregiver di persone con decadimento cognitivo o demenze** e il progetto **Sostegno all'imprenditorialità sociale**, per consentire l'accesso a finanziamenti a tasso zero destinati a investimenti in grado di generare nuova occupazione nel mondo del terzo settore.

Un capitolo a sé è dedicato alla **ricerca scientifica** e ad avvicinare il mondo della ricerca a quello dell'impresa.

L'obiettivo è favorire il progresso e incentivare innovazioni che possono imprimere un'impronta positiva nel nostro stesso tessuto **economico e sociale**.

Ne sono un esempio il **Bando Dottorati di Ricerca in Azienda**, che sostiene borse di dottorato a tema vincolato, da realizzare presso aziende del territorio, in collaborazione con l'**Università di Padova** e **Foundation Open Factory**, un progetto di network volto a promuovere la cultura dell'innovazione nelle **PMI** mettendole in contatto con le **Startup** più innovative a livello nazionale in grado di offrire loro soluzioni, strumenti e competenze per implementare l'**innovazione**.

Tra le iniziative più attese quelle riguardanti la linea strategica salute e corretti stili di vita.

Qui è programmato un **bando**, in uscita prima dell'estate, destinato a sostenere le attività delle **associazioni sportive** e a favorire una maggiore diffusione della **cultura dello sport**, anche nelle **scuole**.

Un'offerta culturale che raggiunga tutto il territorio.

Dalla **rassegna di musica, teatro e danza**, **Musikè** agli **eventi espositivi della Fondazione a Palazzo Roverella e Palazzo Roncale** a Rovigo, e quest'anno finalmente anche a Palazzo Monte di Pietà a Padova.

Per saperne di più sulle **principali iniziative in arrivo**:

Sfoggia il piano attuativo

Iniziati nel 2021 e tutt'ora in corso

BANDO SCUOLA INNOVAZIONE

Rivolto agli istituti scolastici secondari di secondo grado delle province di Padova e Rovigo per facilitare il passaggio dal mondo dell'istruzione secondaria al mondo del lavoro o all'università e migliorare la qualità dell'offerta formativa.



BANDO WELFARE

Per il sostegno di progetti in grado di migliorare i servizi di assistenza, accoglienza, formazione e orientamento al lavoro di persone in stato di emarginazione.



BANDO SPAZI VERDI

Per favorire interventi volti a incrementare il verde pubblico in aree urbane e periurbane e promuovere attività di sensibilizzazione sul tema della sostenibilità ambientale



(Fondazione Cariparo)

Please follow and like us:



Vedi anche:


 SHARE

 TWEET

 PIN

 SHARE

[◀ Previous post](#)
[Next post ▶](#)

Padovanews è un periodico iscritto nel Registro della stampa del Tribunale di Padova (numero iscrizione 2072 del 07/03/2007) Editore: Associazione di promozione sociale "Mescool - network creativo indipendente", c.f. 92224760287 - p.iva 04481460287. Iscrizione al registro degli operatori di comunicazione nr. 19506. Tutti i contenuti, quali, il testo, la grafica, le immagini e le informazioni presenti all'interno di questo sito sono con licenza Creative Commons Attribuzione - Non commerciale 2.5 Italia (CC BY-NC 2.5), eccetto dove diversamente specificato. Ogni prodotto, logo o società menzionati in questo sito sono marchi dei rispettivi proprietari o titolari e possono essere protetti da brevetti e/o copyright concessi o registrati dalle autorità preposte. Navigando questo sito accetti l'uso di Cookies e altri sistemi funzionali all'analisi del traffico e al funzionamento del sito web, puoi negare il consenso tramite le impostazioni del tuo browser.

[Utilità](#)
[Estrazioni del lotto](#)
[Oroscopo](#)
[Mostre e musei](#)
[Al cinema](#)
[Cerco lavoro](#)
[Il presidente di Valve scettico su metaverso, blockchain e NFT](#)
[Kirby e la terra perduta, demo gratis su Nintendo Switch](#)
[Anap ripudia la guerra](#)
[Un automezzo per il trasporto di beni di prima necessità e vaccini](#)
[Visita al Parco Giardino Sigurtà](#)

I CONTENUTI DEL PORTALE SONO DISPONIBILI SECONDO LA LICENZA CREATIVE COMMONS (ALCUNI DIRITTI RISERVATI).