

MENU CERCA

IL MATTINO.it

ACCEDI **ABBONATI**

NAPOLI AVELLINO BENEVENTO SALERNO CASERTA CALABRIA

HOME

PRIMO PIANO

ECONOMIA

CULTURA

SPETTACOLI

SPORT

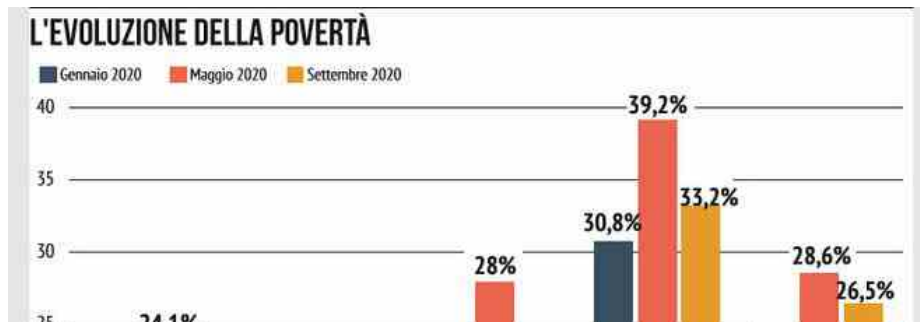
TECNOLOGIA

ALTRE SEZIONI ▾

# Effetto Covid sui redditi, Mezzogiorno più povero

PAY &gt; EDICOLA

Domenica 28 Febbraio 2021 di Nando Santonastaso



Che la **povertà** non era stata sconfitta lo si era capito anche all'indomani dell'annuncio del Movimento 5 Stelle. Che sia cresciuta a causa della pandemia è ormai altrettanto chiaro: l'aumento viene calcolato da molti osservatori intorno al 40%, con un'incidenza della povertà assoluta salita ben oltre il 7,7% sul totale della popolazione, come aveva certificato l'Istat a proposito del 2019. Era anche prevedibile che nel Mezzogiorno l'impatto sarebbe stato più forte, considerato che qui si concentrano la maggior parte delle famiglie in difficoltà e i più numerosi beneficiari del Reddito di cittadinanza, in particolare tra Campania e Sicilia. Ma forse non si poteva prevedere che sui 400 milioni di euro erogati ai Comuni nel 2020 per aiuti alimentari (tra buoni spesa e forniture attraverso enti caritatevoli, Caritas in testa), si raggiungessero picchi di richieste del 70% al Sud. Il dato emerge dall'ultima edizione dell'Annuario dell'agricoltura italiana del Crea, il Centro di ricerche nazionale agroalimentare vigilato dal ministero per le Politiche agricole. Ancor più impressionante è l'aggiornamento della Caritas che parla dell'incremento del 105% del numero di nuove persone assistite, con un picco del 153% nel Mezzogiorno.

**APPROFONDIMENTI**

**TUTTA DA RIDERE**

The Cerebros, la nuova parodia sulla crisi da Covid è tutta...

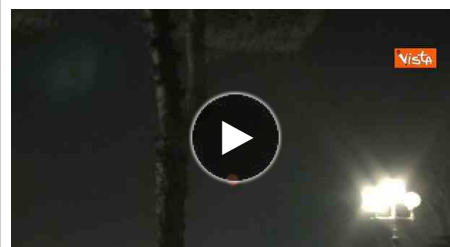

**I CONTI PUBBLICI**

Rate rottamazione, c il rinvio. Cartelle, si studia...

**LEGGI ANCHE** [The Cerebros, la nuova parodia sulla crisi da Covid è tutta ridere: ecco «4 Ristorati»](#)

Fa riflettere il fatto che tra i nuovi poveri che hanno fatto ricorso all'Associazione ci siano anche lavoratori in attesa della **Cassa integrazione**, precari che non godevano di ammortizzatori sociali, e persino studenti, lavoratori dipendenti e autonomi non toccati dai lockdown, persone cioè che non si sono fermate a causa della pandemia. Per lo più sono state le donne ad avere fatto i conti con questa emergenza: parliamo del 54,4% del totale di quanti per la prima volta nel 2020 hanno dovuto fare ricorso ai servizi degli enti che assistono i più deboli. E in quella percentuale i casi di chi ha anche perso il lavoro sono la maggioranza. Altissimo anche il prezzo in

IL MATTINO TV


**La luna rossa splende sul Golfo di Napoli**

**Ugo Russo, la marcia un anno dopo la morte: «Ora un'associazione per i ragazzi di Napoli»**
**VIDEO PIU VISTO**

**Gomorra 5, le prime immagini dal set**

f 33

**LE PIÙ CONDIVISE**

**Marte, la Nasa si interroga sulle strane rocce delle prime foto panoramiche di Perseverance**

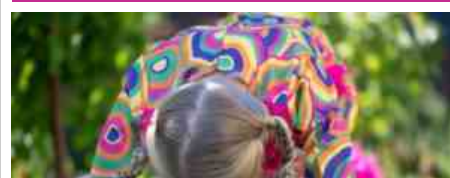
f 243


**Campania zona rossa, la rivolta dei ristoratori: occupato il lungomare di Napoli**

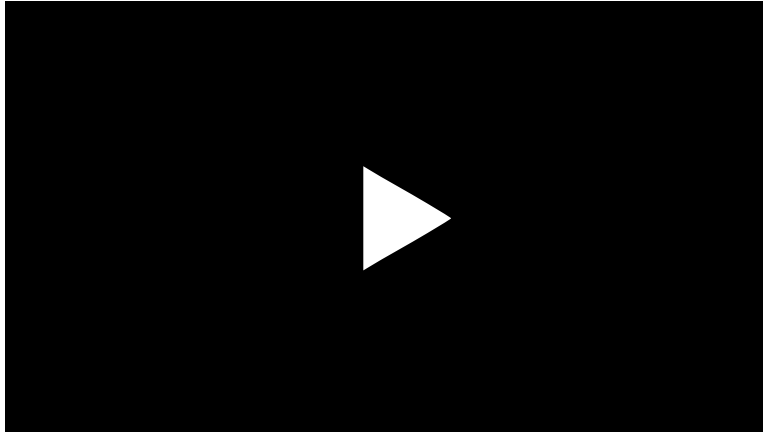
f 5553


**Scuole chiuse in Campania, De Luca annuncia: «Dobbiamo resistere, costi quel che costi»**

f 7751

**GUIDA ALLO SHOPPING**


termini di **povertà educativa**, uno dei mali forse meno visibili ma tremendamente più preoccupanti del Mezzogiorno, specie tra i giovani: il 72% del campione intervistato nello scorso novembre dall'istituto Demopolis per l'impresa sociale "Con i bambini" indicava un aumento del 72% delle disuguaglianze tra i minori, con fenomeni di preoccupante marginalizzazione al Sud dipendenti anche dalla scarsa diffusione di sussidi didattici elettronici.



«Se prima dell'emergenza Covid-19 il tasso di povertà relativa in Italia era del 21,15, questo valore oggi è passato al 28,85 a maggio 2020 per poi attestarsi al 24,45 a settembre» spiegano **Conchita D'Ambrosio e Giorgia Menta** in uno studio pubblicato dal sito Lavoce.info e finalizzato a capire in che modo la pandemia abbia influito sui redditi e sulla povertà degli italiani. Dai numeri arriva, puntuale, la conferma che Sud e isole continuano a detenere il triste primato della maggiore quota di poveri del Paese, primato nemmeno scalfito dall'aumento della proporzioni di individui finita al di sotto della soglia di povertà, che nel solo Nord est è stato del 7,7%. Ma a parte i numeri è la cartina a colori dell'Italia in base all'indice di povertà, che correda opportunamente lo studio, a dare il senso della situazione. Il rosso che colora tutto il Mezzogiorno e le isole richiama quello al quale ormai siamo abituati da mesi a proposito dell'applicazione delle misure restrittive per contrastare la pandemia. Anche "questo" rosso è il simbolo di una emergenza di vecchia data ma che si radicalizza. Dietro quel colore si leggono infatti, con efficace interattività, il 40% (a maggio) del totale della povertà nazionale e il 35% a settembre. Per intenderci, il doppio del Nord Est e un terzo in più del Centro dove, informano le due studiose, si è verificato il maggiore aumento di individui a rischio di povertà, almeno durante il primo lockdown.

**LEGGI ANCHE** [Rate rottamazione, c'è il rinvio. Cartelle, si studia saldo e stralcio sotto i 5.000 euro](#)

Ma c'è un altro elemento su cui soffermarsi. La pandemia ha influito negativamente anche sui **redditi**. Le disuguaglianze sono cresciute nella prima parte del 2020 anche dell'1,2% per poi diminuire un po' dopo la mini-ripresa di settembre: il guaio è che questo tipo di andamento, comune anche ad altri Stati europei come Spagna e Svezia, non è stato lo stesso in Francia e Germania dove l'impatto del virus non ha creato analoghi squilibri in base alla ricchezza prodotta. I valori di disuguaglianza di questi ultimi Stati, infatti sono rimasti pressoché stabili rispetto ai mesi precedenti la pandemia. Cosa vuol dire? Che «decisioni di confinamento più rigide, come la chiusura di scuole e posti di lavoro (spesso però inevitabili, ndr) comportano una riduzione dei redditi familiari. Una volta presa in considerazione l'intensità delle misure di lockdown, invece, i redditi degli italiani sembrano insensibili al numero di casi da Covid-19, attivi sul territorio nazionale, o al tasso di infezione e di letalità del virus».



### Tuta da ginnastica per bambina: le migliori tra moda e comodità




### Nuova Villa,

**3.900.000 €**

VENDITA NUOVA VILLA A SPERLONGA

 VEDI TUTTI GLI ALTRI VEDI TUTTI GLI ANNUNCI  
 SU ILMESSAGGEROCASA.IT

### Cerca il tuo immobile all'asta

Regione	Qualsiasi
Provincia	Tutte
Fascia di prezzo	Tutti
Data	gg-mm-aaaa

INVIA



Ultimo aggiornamento: 08:09  
 © RIPRODUZIONE RISERVATA

0 commenti  
 COMMENTA  
 COMMENTA LA NOTIZIA - NOME UTENTE  
 Commento:

rendi visibile su facebook

ULTIMI INSERITI  
 PIÙ VOTATI  
 0 di 0 commenti presenti  
 Nessun commento presente

Potrebbe interessarti anche

COVID

### Pressing Draghi su Ue per l'ok rapido AstraZeneca: arrivano nuovi tagli

• Poste in campo: «Un piattaforma per prenotare le dosi e tracciarle in tempo reale» •  
 Vaccino Lazio, in settimana via a prenotazioni per over 70

COVID

### «Vaccini, ora sbloccare i brevetti» Sassoli: Stati accelerino la produzione

• Prodi: «Commissione Ue avrebbe dovuto sbattere i pugni sul tavolo» • Video

LA FOLLIA

### Napoli, continuano gli assembramenti a piazza Bellini

LA SVOLTA

### Cig per tutti, il governo ora accelera: tempi più rapidi per gli assegni

• Rate rottamazione, c'è il rinvio. Cartelle, si studia saldo e stralcio sotto i 5.000 euro •  
 Causin (Maie): "Draghi per forti investimenti pubblici in aiuto a settore privato"

L'INIZIATIVA

### Vaccino, Poste in campo: «Un piattaforma per prenotare le dosi e tracciarle in tempo reale»

#### Informativa

Noi e alcuni partner selezionati utilizziamo cookie o tecnologie simili come specificato nella [cookie policy](#).

Per quanto riguarda la pubblicità, noi e alcuni [partner selezionati](#), potremmo utilizzare dati di geolocalizzazione precisi e fare una scansione attiva delle caratteristiche del dispositivo ai fini dell'identificazione, al fine di archiviare e/o accedere a informazioni su un dispositivo e trattare dati personali (es. dati di navigazione, indirizzi IP, dati di utilizzo o identificativi univoci) per le seguenti finalità: annunci e contenuti personalizzati, valutazione dell'annuncio e del contenuto, osservazioni del pubblico; sviluppare e perfezionare i prodotti.

Puoi liberamente prestare, rifiutare o revocare il tuo consenso, in qualsiasi momento, accedendo al [pannello delle preferenze pubblicitarie](#).

Puoi acconsentire all'utilizzo di tali tecnologie chiudendo questa informativa, proseguendo la navigazione di questa pagina, interagendo con un link o un pulsante al di fuori di questa informativa o continuando a navigare in altro modo.

Scopri di più e personalizza

Accetta

