

## CULTURA

Rai per il sociale

aa ✉ 📄

# "Illuminare le periferie. I non luoghi dell'informazione. Periferie geografiche e umane nei media"

Diretta streaming su: pagina Facebook Rai per il Sociale:  
[www.facebook.com/raiperilsociale/live/](http://www.facebook.com/raiperilsociale/live/)

 Condividi 0

 Tweet


19 novembre 2020

Il Servizio Pubblico in prima linea alla presentazione del Rapporto "Illuminare le periferie. I non luoghi dell'informazione. Periferie geografiche e umane nei media" ospitata proprio a Tor Bella Monaca oggi alle 11.00, nella sede della Comunità di Sant'Egidio, organizzata insieme a **Rai per il Sociale** e **con** la media partnership della TgR.

La ricerca, curata dall'Osservatorio di Pavia, promossa da COSPE, USIGRAI, FNSI **con** il contributo dell'Agenzia Italiana per la Cooperazione allo Sviluppo (AICS) e, da quest'anno, anche dell'Impresa Sociale **Con i Bambini**, fotografa ancora una volta le sfide per il mondo dell'informazione in Italia. Due i focus della analisi: il contesto italiano dell'informazione (nazionale e regionale) e quello estero, con uno sguardo ai paesi e alle questioni "marginali" come siccità, carestie, conflitti endemici (analizzate nei social oltre che nei mezzi di informazione tradizionali). Tutto questo concentrandosi - e non poteva essere altrimenti - sull'impatto della pandemia sulle agende dei media.

"Giunti alla terza edizione del rapporto - dice Paola Barretta dell'**Osservatorio di Pavia** - pensiamo che rendere visibili le 'periferie' sia un'occasione, per i media mainstream, di svolgere appieno la funzione informativa a cui essi sono preposti. Dare voce agli 'altri', rendere visibili paesi e contesti da cui hanno origine molte delle migrazioni contemporanee, raccontare temi 'ai margini' (conflitti endemici, disagio sociale, **povertà educativa**, disoccupazione e disuguaglianze nell'accesso dei servizi) fa esistere questioni e persone. E lo è ancora di più in una fase, come quella odierna, di gestione e di contenimento dell'emergenza Covid-19".

"Rimettere al centro gli invisibili, i giovani, le donne, le minoranze, gli esclusi e il mondo - sottolinea Anna Meli nella sua introduzione al rapporto - in una dimensione di rispetto, ascolto e comprensione vuole essere la sfida che lanciamo ai colleghi giornalisti e al mondo dell'informazione italiana".

"Dalle periferie, come quella di Tor Bella Monaca - afferma il presidente della **Comunità di Sant'Egidio**, Marco Impagliazzo - si può capire meglio la realtà della città e di ogni città, soprattutto in questo tempo di pandemia. Ciò che è evidente è il bisogno crescente di sostegno e di solidarietà concreta di tante persone e famiglie. A questo bisogno tutti possiamo dare una risposta perché ci si salva solo insieme dalle conseguenze di questa pandemia".

"La Rai è impegnata in un costante lavoro di lotta alle disuguaglianze", mette in evidenza Giovanni Parapini, direttore di **Rai per il Sociale**: "pensiamo che sia fondamentale impedire che si allarghi la forbice dell'ingiustizia sociale: non vogliamo che esista un mondo per pochi, ma consideriamo i luoghi dove viviamo uno spazio di comunità da condividere".

"Questa terza edizione è un numero speciale che nasce dell'epoca del Covid-19", ricorda il segretario dell'**USIGRAI** Vittorio di Trapani: "una crisi sanitaria che sta attraversando il mondo e che ha già causato i primi effetti economici e sociali: il divario tra ricchi e poveri è ulteriormente cresciuto. Questo rende ancora più indispensabile il rapporto 'Illuminare le periferie' come strumento di lavoro delle redazioni, come luce-guida verso le periferie economiche e sociali".

"Le periferie del mondo e dello spirito - nota Giuseppe Giulietti, presidente **FNSI** - sembrano destare attenzione solo in presenza delle mostruosità della guerra, e nemmeno sempre (vedi Congo e

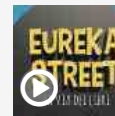
## CULTURA



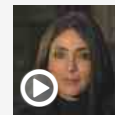
**"ILLUMINARE LE PERIFERIE. I NON LUOGHI DELL'INFORMAZIONE. PERIFERIE GEOGRAFICHE E UMANE NEI MEDIA"**



**FRANCESCHINI: CINECITTÀ SARÀ LA HOLLYWOOD EUROPEA**



**EUREKA STREET: "DA DOVE VIENE IL VENTO"**



**AMBRA: IL PRIMO ROMANZO E QUELLA FAME DI VITA**



**ROMA. "METAMORFOSI" DI KAFKA AL TEATRO ARGENTINA, PROVE APERTE ON LINE**

Afghanistan), oppure quando le periferie vengono a bussare alla mostra casa. Molto spesso esistono solo nella dimensione dell'ordine pubblico. Eppure la cosiddetta 'fase tre' dovrebbe segnare uno spostamento di attenzione verso le periferie perché solo conoscendo quanto accade in quelle realtà sarà possibile prevenire, intervenire, programmare politiche di sicurezza che anteppongono i ponti dell'accoglienza e dell'inclusione ai muri del livore e del razzismo. Un grazie anche a 'Rai per il Sociale', che ha interpretato nel modo più alto le ragioni del servizio pubblico."

**Diretta streaming su:**pagina Facebook **Rai per il Sociale**: [www.facebook.com/raiperilsociale/live/](https://www.facebook.com/raiperilsociale/live/)Sarà poi disponibile su **RaiPlay** e sul canale YouTube della Rai [www.raipaly.it/](https://www.raipaly.it/) - [www.youtube.com/c/rai/featured](https://www.youtube.com/c/rai/featured)**Rai**

Rai - Radiotelevisione Italiana Spa

Sede legale: Viale Mazzini, 14 - 00195 Roma | Cap. Soc. Euro 242.518.100,00 interamente versato

Ufficio del Registro delle Imprese di Roma © RAI 2014 - tutti i diritti riservati. P.Iva 06382641006

[Privacy policy](#)[Cookie policy](#)[Società trasparente](#)