

[Vita](#) [Vita International](#) [Comitato Editoriale](#)

 Servizi [ACCEDI](#) 

ABBONATI
 A VITA BOOKAZINE



[Ultime](#)
[Storie](#)
[Interviste](#)
[Blog](#)
[Bookazine](#)
[Sezioni](#)
[Home](#)
[Sezioni](#)
[Welfare](#)
[Minori](#)


Videoconferenza

Roma, salviamo il tessuto sociale per il bene dei minori

di Redazione | 2 ore fa



Previsto martedì 12 maggio un Tavolo di Programmazione Territoriale **con** scuole, istituzioni e organizzazioni della società civile e del Terzo settore e per un'alleanza che contrasti gli effetti di disgregazione e disagio sociale. Iniziativa nell'ambito dei progetti DOORS e RelAzioni a catena, sostenuti dall'impresa sociale **Con i Bambini**

Il rischio sgretolamento, causato dagli effetti della pandemia da **Covid19**, non è avvertito solo dalle aziende. C'è un tessuto sociale, di welfare, fatto di associazioni, cooperative e cittadini che offrono servizi per bambini, che rischia anch'esso di polverizzarsi. Con l'effetto di far **perdere dei punti di riferimento fondamentali sul territorio**. Ed in un'area che mostra forti segni di povertà e disagio, come quella del Municipio X, la risposta deve essere quella di rafforzare i legami sul territorio. Unire il tessuto sociale, stringendo e promuovendo alleanze tra cittadini e istituzioni. Collegare tutti gli attori della comunità educante. Un'alleanza di territorio per il bene di famiglie e minori. Da


VITA
NEWSLETTER

Scopri la newsletter di Vita.it



CON IL SUPPORTO DI



qui nasce l'idea di un Tavolo di programmazione territoriale congiunto, che si terrà il **12 maggio, in due momenti, alle 11 il primo appuntamento e alle 15 il secondo**. Tavolo che si svolgerà in videoconferenza. Ad organizzarlo **DOORS e RelAzioni a catena**, due progetti coordinati rispettivamente da **CIES onlus** e **Associazione AIM** e sostenuti da **Impresa sociale Con i Bambini**.

Lavorare insieme e unire le forze vuol dire aumentare la sostenibilità e l'impatto sociale delle azioni di contrasto alla **povertà educativa** minorile.

Prima della crisi Covid19 il quadro del territorio dato dalle elaborazioni statistiche di Openpolis era il seguente: il Municipio X presenta un alto tasso di famiglie **con** potenziale disagio economico, soprattutto nelle aree di Acilia sud, Infernetto e Ostia nord. Tuttavia, il territorio è disomogeneo: si va infatti da Ostia nord, **con** il 3,4% di famiglie in potenziale disagio, ad altre zone **con** valori al di sotto della media comunale, come Malafede che registra solo l'1,53% di famiglie fragili. Oggi si ipotizza un aggravarsi di queste stime.

Il Tavolo ha l'obiettivo di porsi in ascolto del territorio, in particolare sul tema del disagio minorile, e di facilitare il confronto tra scuola e percorsi educativi "extra scolastici" nell'ottica di stringere dei Patti Educativi Territoriali. Il Tavolo sarà facilitato dalle ass. Affabulazione ed AIM e vedrà in una prima parte della giornata, **con** inizio **alle 11, l'intervento di enti del Terzo settore** (cooperative, associazioni) ed enti locali. Mentre nel pomeriggio, **dalle 15, saranno protagoniste le scuole**.

L'evento sarà moderato da Nancy Aluigi Nannini e Filippo Lange di Associazione Affabulazione, Valentina Testa e Barbara Marchini di Associazione AIM - Agenzia Intercultura e Mobilità, in qualità di coordinatori di progetto e facilitatori dell'evento. Interverranno i servizi sociali del Municipio X, l'Ufficio Europa del Municipio, le scuole partner dei due progetti (Via Mar dei Caraibi di Ostia, Tuccimei di Acilia) ma anche stakeholders non riuniti nei partenariati ufficiali, invitati a partecipare nell'ottica di costruire una rete allargata.

L'iniziativa nasce nell'ambito dei progetti DOORS e RelAzioni a catena che hanno come obiettivo comune il contrasto alla **povertà educativa** minorile tramite azioni nelle scuole e sul territorio. Tra queste, la facilitazione e promozione del dialogo tra cittadini e istituzioni per rafforzare il ruolo della comunità educante sul proprio territorio di riferimento. Tale collaborazione è anche buona pratica per una massimizzazione dell'impatto e la creazione di un ponte tra progettualità, considerate punti di forza da Impresa sociale **Con i Bambini**, che sostiene l'iniziativa.

Per partecipare inviare una email a: aim.mobility@gmail.com



SCELTE PER VOI

#Covid19

L'opera e il tempo dei sistemi territoriali

Scuola

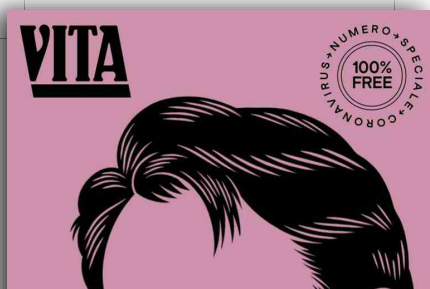
Non chiamiamola didattica a distanza ma didattica d'emergenza. Ridateci la classe

Opinioni

Finanza e Terzo Settore: serve un'azione sistemica

Opinioni

Il futuro dipenderà da come immaginiamo il futuro dei nostri bambini



VITA BOOKAZINE

Una rivista da leggere e un libro da conservare.