

Il tuo browser (Apple Safari 4) non è aggiornato e potrebbe non visualizzare correttamente le pagine di questo e altri siti. [Aggiorna il tuo browser!](#) Ti consigliamo di scaricare [Google Chrome](#) o [Mozilla Firefox](#) X



EDICOLA | NETWORK v |

METEO | PUBBLICA | Q | f | t | r | u

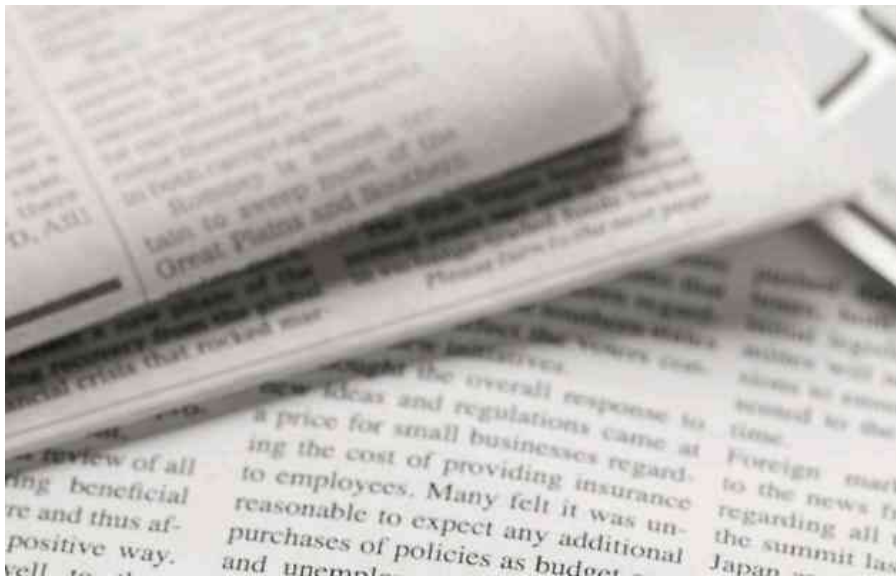
# CORRIERE DI VITERBO.it

HOME CRONACA ATTUALITÀ CORONAVIRUS POLITICA ECONOMIA SPETTACOLI SPORT IMOTORI

Viterbo Vetralla Ronciglione Civita Castellana Orte Montefiascone Tarquinia Tuscania Montalto di Castro Acquapendente

NEWS ADN KRONOS

6



CRONACA

## Coronavirus: Palermo, corsi on line per famiglie e bimbi quartieri Sperone e Brancaccio

04.05.2020 - 21:45

Palermo, 4 mag. (Adnkronos) - Proposte a

HELOCHIC

livraison gratuite [voir plus](#)

CORRIERE DI VITERBO TV

distanza attraverso video sul web, dirette Facebook e videochiamate tra esperti, genitori, nonni e bambini per apprendere insieme, dare supporto e conforto e fare comunità anche a distanza. E la nuova versione di 'Face - Farsi Comunità Educanti', che coinvolge oltre cento famiglie dei quartieri Sperone e Brancaccio di Palermo **con** l'obiettivo di ampliare i servizi educativi e di cura per la fascia 0-6. Il progetto, selezionato da **Con i Bambini** nell'ambito del Fondo per il contrasto della **povertà educativa** minorile, ha come capofila Fondazione Reggio Children e a Palermo vede in partnership l'Istituto comprensivo Sperone-Pertini, le associazioni Cuore che vede e NuovaMente e l'assessorato alla Scuola del Comune di Palermo. Vista l'emergenza per la diffusione del coronavirus, i laboratori sono stati totalmente ripensati nelle modalità e 'trasportati' online. Così, i percorsi esperienziali previsti dall'azione pilota 'Ben-Essere di Comunità', già attivi ogni sabato dalla prima settimana di ottobre (massaggio infantile, incontri formativi sulla gravidanza e l'allattamento, danza in fasce, contatti con il mondo animale e la natura in fattoria didattica, cibo come atto sociale, dialoghi creta e digitale), e che hanno coinvolto fin qui più di cento famiglie, si reinventano in modalità digitale.

Le famiglie iscritte al progetto sono state invitate a registrarsi su un gruppo privato di Facebook per proseguire in modalità digitale i percorsi educativi pensati per loro. Inoltre, dal 4 maggio, dal lunedì al venerdì, nello stesso gruppo Facebook, sarà attiva una Social Community, dove professionisti in ambito psico-sociale, educativo e sanitario supporteranno le famiglie del territorio, fornendo loro indicazioni e suggerimenti utili a contrastare la grave crisi sociale, educativa ed economica che stanno attraversando. Tutto in maniera assolutamente gratuita.

"Siamo consapevoli che le tecnologie digitali possono integrare i percorsi di cura educativa - dice l'assessore comunale alla Scuola, Giovanna Marano - ma non potranno mai sostituire la ricchezza della relazione che si realizza nelle aule di asili e scuole dell'infanzia, così come tutte le esperienze progettuali di laboratorio che nascono attorno, come Face a contrasto delle povertà educative. Servizi educativi e scuola chiusi non sono solo edifici inibiti ma sono comunità che vengono improvvisamente a mancare al territorio. Un mondo che non si può riprodurre 'a distanza', ma del quale, finché ci sarà il distanziamento, possiamo provare a preservare la ricchezza attraverso un percorso resiliente che abbia cura delle relazioni attraverso il sostegno e il supporto alle famiglie". "Crediamo nella scuola come bene comune, come luogo di dialogo e di partecipazione, e soprattutto, come servizio



### Covid NY, la rabbia di Cuomo: "Senza mascherina potete uccidere qualcuno"



Bologna alle prese con la Fase 2. Più persone in giro e controlli delle forze dell'ordine



Il nuovo modo per dire 'ti voglio bene' è indossare la mascherina, lo spot del Ministero della Salute



Fase 2, Oms: "Non allentare su test e distanziamento" SOTTOTITOLI



Vaccino Covid, Oms: "Fondamentale equa distribuzione, tutti devono essere al sicuro"

## SONDAGGI



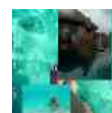
Per voi chi è la spalla migliore per Ronaldo nella Juve?

VOTA ORA!

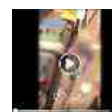
## PIÙ LETTI OGGI



Autocertificazione, il modulo per la Fase 2 dal 4 maggio: **scarica qui**



Diletta Leotta, il video in costume nella story di Instagram. In acqua e sulla spiaggia, voglia di vacanza



Sesso ai tempi del Coronavirus, filmato rapporto orale con la mascherina in una strada di Bari



FORNITURE DPI  
 DISPOSITIVI DI PROTEZIONE  
 INDIVIDUALE:  
 GUANTI E MASCHERINE

al territorio – dice la dirigente Antonella Di Bartolo, coordinatrice territoriale del progetto -. Abbiamo ripensato alcune azioni del progetto Face in modalità online per stare, anche a distanza, vicini alle famiglie con bimbi 0/6, offrendo attività educative stimolanti per genitori e bimbi insieme. Inoltre, in questo momento particolarmente difficile, ci è sembrato opportuno anche ampliare i servizi a disposizione delle famiglie del nostro territorio fragile, con un utile supporto di tipo psicologico e sociale”.

Taboola Feed



## La Asl di Viterbo: "Ecco perché, almeno per ora, i tamponi non sono refertati a Belcolle"

Coronavirus, la Asl di Viterbo: "Tamponi refertati a Belcolle, facciamo chiarezza". "In questi giorni, da più parti si è sollevata..."

Corriere di Viterbo



## Un 40enne l'ha imparato parlare inglese in 14gg. Senza nessun sforzo!

Fast Phrases | Sponsorizzato



**MACCHINARI E PRODOTTI PER LA  
SANIFICAZIONE AMBIENTALE**


**AVVISO IMPORTANTE**  
**A SEGUITO DEL DPCM NAZIONALE**  
**SIAMO IN GRADO DI DARVI**  
**PRODOTTI PER LA VOSTRA**  
**RIAPERTURA IN SICUREZZA.**




**C.F. 97368390585**  
 Il numero che sostiene  
 le nostre Attività.

Sostenere i progetti della  
 Fondazione Silvana Paolini Angelucci onlus  
 significa intervenire concretamente sul presente  
 per trasformare il futuro.



[www.fondazione-silvanapaolini.it](http://www.fondazione-silvanapaolini.it)

**RSA San Raffaele Borbona**

Per aggiungere  
 vita agli anni  
 e non solo  
 anni alla vita.



FOLLOW US    [WWW.SANRAFFAELE.IT](http://WWW.SANRAFFAELE.IT)