

Il tuo browser (Apple Safari 4) non è aggiornato e potrebbe non visualizzare correttamente le pagine di questo e altri siti. [Aggiorna il tuo browser!](#) Ti consigliamo di scaricare [Google Chrome](#) o [Mozilla Firefox](#) X

Ann.

Fai come Cristiano Ronaldo, diventa il migliore nel tuo campo

5 Facoltà, 49 Percorsi di Studio, Tutor in presenza nella tua Città



Università eCampus Apri

EDICOLA | NETWORK v |

METEO | PUBBLICA | Q | f | t | r | u

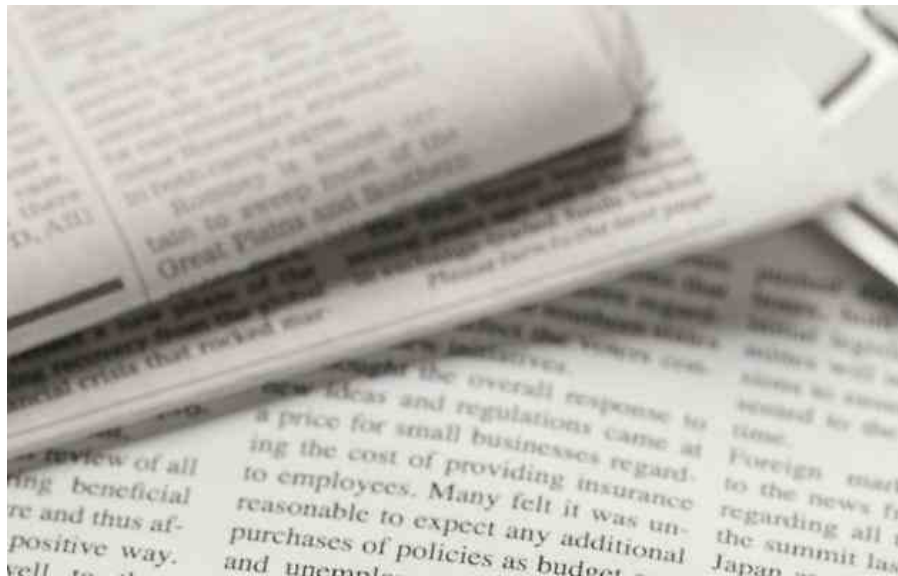
CORRIERE DELL'UMBRIA.it

HOME POLITICA CRONACA ATTUALITÀ CORONAVIRUS ESTERI OPINIONI SPORT SPETTACOLI IMOTORI WEST IMMIGRAZIONE

Perugia Terni Foligno Città di Castello Gubbio Trasimeno Spoleto Gualdo Tadino Assisi/Bastia Umbertide Todi/Marsciano Narni/Amelia Orvieto

NEWS ADN KRONOS

eismann **Alla spesa ci pensiamo noi!**  **Consegna gratuita.** **www.eismann.it**
 Oltre 400 specialità **Pagamento alla consegna**
 gastronomiche a domicilio **con bancomat, carta o contanti.** ☎ **075.393024**



CRONACA

DAL 30 APRILE AL 13 MAGGIO 2020



SPICCIATA

4,49

Il presente documento è ad uso esclusivo del committente.

SPIDER-FIVE-94316953

Coronavirus: Palermo, corsi on line per famiglie e bimbi quartieri Sperone e Brancaccio

04.05.2020 - 21:45

Palermo, 4 mag. (Adnkronos) - Proposte a distanza attraverso video sul web, dirette Facebook e videochiamate tra esperti, genitori, nonni e bambini per apprendere insieme, dare supporto e conforto e fare comunità anche a distanza. E la nuova versione di 'Face - Farsi Comunità Educativi', che coinvolge oltre cento famiglie dei quartieri Sperone e Brancaccio di Palermo con l'obiettivo di ampliare i servizi educativi e di cura per la fascia 0-6. Il progetto, selezionato da **Con i Bambini** nell'ambito del Fondo per il contrasto della **povertà educativa** minorile, ha come capofila Fondazione Reggio Children e a Palermo vede in partnership l'Istituto comprensivo Sperone-Pertini, le associazioni Cuore che vede e NuovaMente e l'assessorato alla Scuola del Comune di Palermo. Vista l'emergenza per la diffusione del coronavirus, i laboratori sono stati totalmente ripensati nelle modalità e 'trasportati' online. Così, i percorsi esperienziali previsti dall'azione pilota 'Ben-Essere di Comunità', già attivi ogni sabato dalla prima settimana di ottobre (massaggio infantile, incontri formativi sulla gravidanza e l'allattamento, danza in fasce, contatti con il mondo animale e la natura in fattoria didattica, cibo come atto sociale, dialoghi creta e digitale), e che hanno coinvolto fin qui più di cento famiglie, si reinventano in modalità digitale.

Le famiglie iscritte al progetto sono state invitate a registrarsi su un gruppo privato di Facebook per proseguire in modalità digitale i percorsi educativi pensati per loro. Inoltre, dal 4 maggio, dal lunedì al venerdì, nello stesso gruppo Facebook, sarà attiva una Social Community, dove professionisti in ambito psico-sociale, educativo e sanitario supporteranno le famiglie del territorio, fornendo loro indicazioni e suggerimenti utili a contrastare la grave crisi sociale, educativa ed economica che stanno attraversando. Tutto in maniera assolutamente gratuita.

"Siamo consapevoli che le tecnologie digitali possono integrare i percorsi di cura educativa - dice l'assessore comunale alla Scuola, Giovanna Marano - ma non potranno mai sostituire la ricchezza della relazione che si realizza nelle aule di asili e scuole dell'infanzia, così

 SINGOLA
 DI SUINO
 al kg.

€4,49

CORRIERE UMBRIA TV


Covid NY, la rabbia di Cuomo: "Senza mascherina potete uccidere qualcuno"



Bologna alle prese con la Fase 2. Più persone in giro e controlli delle forze dell'ordine



Il nuovo modo per dire 'ti voglio bene' è indossare la mascherina, lo spot del Ministero della Salute



Fase 2, Oms: "Non allentare su test e distanziamento" SOTTOTITOLI



Vaccino Covid, Oms: "Fondamentale equa distribuzione, tutti devono essere al sicuro"

SONDAGGI



"Una palma per Giubilei", vota l'immagine che ti piace di più

VOTA ORA!

PIÙ LETTI OGGI

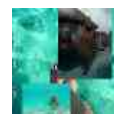


Cena tra parenti, un vicino chiama i carabinieri e scattano le multe



Autocertificazione, il modulo per la Fase 2 dal 4

come tutte le esperienze progettuali di laboratorio che nascono attorno, come Face a contrasto delle povertà educative. Servizi educativi e scuola chiusi non sono solo edifici inibiti ma sono comunità che vengono improvvisamente a mancare al territorio. Un mondo che non si può riprodurre 'a distanza', ma del quale, finché ci sarà il distanziamento, possiamo provare a preservarne la ricchezza attraverso un percorso resiliente che abbia cura delle relazioni attraverso il sostegno e il supporto alle famiglie". "Crediamo nella scuola come bene comune, come luogo di dialogo e di partecipazione, e soprattutto, come servizio al territorio – dice la dirigente Antonella Di Bartolo, coordinatrice territoriale del progetto -. Abbiamo ripensato alcune azioni del progetto Face in modalità online per stare, anche a distanza, vicini alle famiglie con bimbi 0/6, offrendo attività educative stimolanti per genitori e bimbi insieme. Inoltre, in questo momento particolarmente difficile, ci è sembrato opportuno anche ampliare i servizi a disposizione delle famiglie del nostro territorio fragile, con un utile supporto di tipo psicologico e sociale".


 maggio: [scarica qui](#)


Diletta Leotta, il video in costume nella story di Instagram. In acqua e sulla spiaggia, voglia di vacanza



Taboola Feed



Sesso ai tempi del Coronavirus, in una strada di Bari filmato rapporto orale con la mascherina

Il sesso, ai tempi del Coronavirus, si fa anche in strada. Basta spostare un attimo la mascherina e via...Sta facendo il giro del web la notizia pubblicata, con...

Corriere dell'Umbria

