


 ABBONATI
 A VITA BOOKAZINE


Ultime Storie ▾ Interviste ▾ Blog ▾ Bookazine ▾ Sezioni

 Home Sezioni **Comitato Editoriale**


Cagliari, nasce Sa Domu Pitticca per supportare le famiglie in difficoltà

di Redazione | un'ora fa



Fondazione Domus de Luna e Fondazione Francesca Rava NPH Italia, hanno inaugurato il nuovo Centro a Quartucciu (Cagliari). Un nuovo spazio di ascolto e cura che sorge in una struttura campidanese di circa 200 mq completamente ristrutturata. Innanzitutto, ma non solo, destinata a residenti di territori a basso tasso di inclusione sociale di Cagliari e hinterland

Fondazione Domus de Luna e Fondazione Francesca Rava NPH Italia, hanno ufficialmente attivato questa mattina il nuovo Centro "Sa Domu Pitticca", nel Comune di Quartucciu (Cagliari). "Sa Domu Pitticca, Su Coru Mannu" si riferisce al grande cuore che nel piccolo nuovo Centro arricchirà l'apporto professionale di psicologi, terapeuti, neuropsichiatri, educatori e pedagogisti al servizio di bambini, ragazzi e famiglie in difficoltà.

Un nuovo spazio di ascolto e cura che sorge in una struttura campidanese di circa 200 mq completamente ristrutturata. Innanzitutto, ma non solo destinata a


VITA
NEWSLETTER

Scopri la newsletter di Vita.it


 26 workshop
 7 plenarie

residenti di territori a basso tasso di inclusione sociale di Cagliari e hinterland, **"Sa Domu Pitticca"** rivolge un'attenzione specifica a coloro che vivono in condizioni di grave **povertà educativa** nei propri percorsi scolastici e di vita.



Il Centro nasce per supportare ed integrare il lavoro svolto dalle **Asl** e dai **Servizi Sociali di Cagliari, Quartucciu** e tutto il territorio di competenza del **Tribunale** per i **minori** e dalla **Procura di Cagliari**, mettendo a disposizione la competenza e l'esperienza maturata in tanti anni di comunità, ad evitare, dove possibile, l'allontanamento dalle famiglie di origine e accompagnando gli affidi, le adozioni, i ritorni a casa e i percorsi verso una nuova autonomia.

"Sa Domu Pitticca" è il luogo realizzato ad hoc per sviluppare il progetto selezionato **dall'Impresa Sociale Con i Bambini**, di cui **Fondazione Domus de Luna** è capofila e **Fondazione Francesca Rava NPH Italia** è partner principale, beneficiando delle risorse messe a disposizione dal **Fondo** per il **Contrasto della Povertà Educativa Minorile** della **Presidenza del Consiglio dei Ministri**.

*"Il fenomeno della **povertà educativa** minorile interessa purtroppo ancora troppi bambini e famiglie, ma spesso non è semplice intercettare per tempo i bisogni e offrire risposte adeguate ed efficaci. Per questo sono necessari progetti come "Sa Domu Pitticca", capaci di promuovere percorsi di "comunità educante" nel territorio, coinvolgendo i vari attori interessati e facendo rete. E' fondamentale cogliere i segnali di un fenomeno spesso sottovalutato ma terribilmente pericoloso per il futuro non solo dei bambini ma dell'intero Paese, per fornire risposte concrete e di comunità. **Con i Bambini** attraverso il Fondo per il contrasto della **povertà educativa** minorile ha questo obiettivo e in pochi anni ha già selezionato 270 progetti in Italia, che interessano oltre 400 mila minori che vivono in condizioni di disagio", afferma **Carlo Borgomeo, Presidente dell'Impresa Sociale Con i Bambini.***



BLOG



PASSO DOPO PASSO di Maria Chiara Roti

L'arte di fare lo zaino



UNDER EUROPE di Davide Pesce

Da Parigi un'idea per il nuovo Governo?



PROXIMITY di Dino Barbarossa

Quello che è veramente importante. 3P: Pace, Prossimi...



LA PUNTINA di Riccardo Bonacina

Caro Giuseppe Conte, se le parole hanno un senso scar...



CONTROCANTO di Paolo Iabichino

Eat&Meet, quando l'integrazione passa attraverso il b...

SCELTE PER VOI

Crisi di Governo

Il pericolo e la salvezza (idee per un'agenda di governo)

Economia

La svolta etica delle corporation è vera svolta?

Al taglio del nastro, sono seguiti i saluti di **Pietro Pisu**, Sindaco di **Quartucciu**, dei rappresentanti **del Comune di Cagliari** edella **Regione Sardegna**, di **Ugo Bressanello**, presidente **Fondazione Domus De Luna**, di **Mariaviattoria Rava**, presidente **Fondazione Francesca Rava NPH Italia** e di **Carlo Borgomeo**, Presidente **Impresa Sociale Con i Bambini**. Presente anche il **CF Simeone Praolini**, della **Marina Militare**.



Il progetto è stato sostenuto da: **Fondazione BNL**, **Gruppo EcoEridania**, **IKEA Italia**, **United Colors of Benetton**, **NextEnergy Foundation**, **Italia Camp** e **Komen Italia**. In particolare, **Fondazione BNL** con il **Presidente Paolo Mazzotto**, ha ricordato l'impegno nella ristrutturazione del Centro, cui ha contribuito anche il **Gruppo EcoEridania**, che ha preso parte alla cerimonia con i suoi rappresentanti. **IKEA Italia** ha progettato e donato tutti gli arredi, mentre **United Colors of Benetton**, nell'ambito del più ampio progetto realizzato in collaborazione con la **Fondazione Francesca Rava NPH Italia**, **"Il Colore dei Sogni"**, ha partecipato all'attività di decoro e colore, per dare ancor più vivacità e allegria ai bambini che saranno accolti nel Centro, con un abbraccio caldo e sincero. Ancora, **NextEnergy Foundation**, contribuisce con la dotazione di un impianto di energia rinnovabile e **Italia Camp** con **Komen Italia** rinnovano la vicinanza iniziata con la vittoria di Domus de Luna al **Premio More than Pink 2017**.

Il Centro **"Sa Domu Pitticca"** vuole costituire un luogo di innovazione sociale, intende cercare soluzioni diverse e migliori nella cura di minori e famiglie. Un centro di coordinamento unico che, attraverso l'attivazione di alcune antenne tra cui scuola, servizi sociali, centri di aggregazione e comunità, garantirà percorsi di **presa in carico** per i nuclei a rischio. Il Centro prevede, inoltre, anche **azioni di intervento nelle emergenze**, come **episodi di maltrattamento e abuso attraverso l'ascolto e la cura specialistica**, necessari per **limitare le gravi conseguenze nella vita adulta**. Un importante lavoro di rete che si avvale del prezioso supporto del **Prof. Cancrini**, direttore scientifico delle comunità Domus de Luna, psichiatra e psicoterapeuta. Collaboreranno, tra gli altri, **Human Foundation**, **l'Associazione Il Portico**, **Federazione Ispersantzia Onlus**, **la Cooperativa dei Buoni e Cattivi**, **Casa delle Stelle Onlus**, **l'Istituto Comprensivo di Pirri**.

Crisi di Governo

Si fa presto a dire «simboli». Un po' di vera e sana laicità

Meeting 2019

Vittadini: Un soggetto nuovo per il bene comune dell'Italia



AGENDA

- 11
Set 2019

Milano
Oltre lo stigma per cambiare l'immagine della demenza
- 12
Set 2019

Riva del Garda
"Identità è valore: oltre l'impatto"
- 12
Set 2019

Milano
No Walls but Design
- 13
Set 2019

Roma e altre città d'Italia
Open Day Solidale

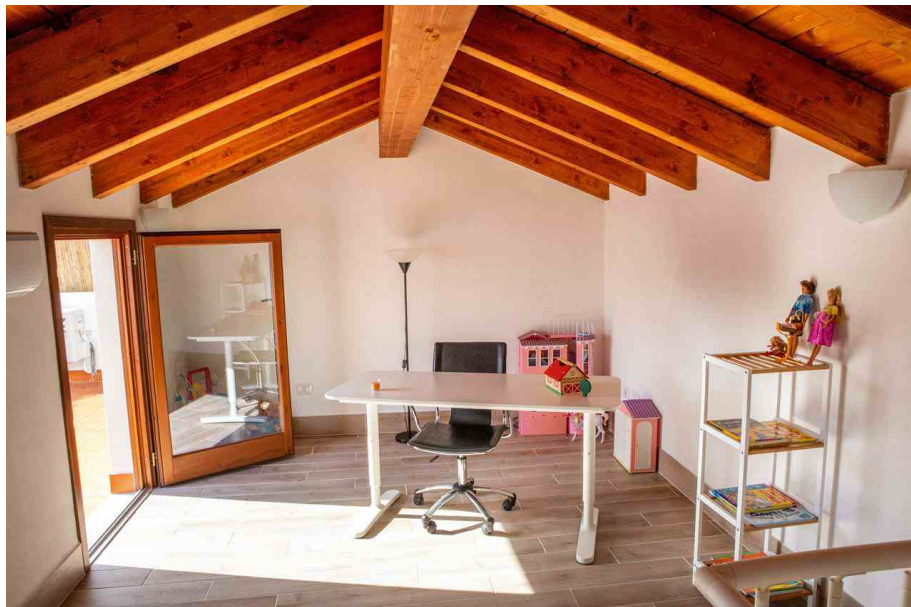




“Siamo grati all’Impresa Sociale **Con i Bambini** che ha reso possibile la realizzazione di questo progetto che, con impegno, stiamo portando avanti insieme al capofila Fondazione Domus de Luna, in aiuto a tanti bambini, ragazzi e alle loro famiglie in questoterritorio”, dichiara **Mariavittoria Rava, Presidente Fondazione Francesca Rava NPH Italia**. “Lavoriamo da vent’anni ogni giorno in prima linea nelle aree disagiate, in Italia e nei paesi più poveri del mondo, per aiutare i bambini a ricostruirsi un futuro nelle loro comunità. E ci rende orgogliosi poterlo fare anche a Cagliari rispondendo, concretamente, a un bisogno urgente. Ringraziamo, in particolare, la Marina Militare da sempre al nostro fianco in tanti progetti in aiuto ai bambini in difficoltà. E i corporate partner: **Gruppo EcoEridania, IKEA Italia, United Colors of Benetton, NextEnergy Foundation**, che hanno aderito all’invito della Fondazione Francesca Rava a partecipare con il loro contributo, alla realizzazione di questo **concreto progetto contro la povertà educativa**”.

“Questo piccolo grande Centro è la naturale evoluzione di tanti anni passati in comunità, in strada, nelle scuole. A fianco di chi più ha bisogno di una mano nei momenti difficili. A prevenire allontanamenti che possono essere evitati, a

sostenere ritorni in famiglia, affidi, adozioni, nuovi percorsi di vita che meritano la nostra massima attenzione, se veramente vogliamo investire in un futuro migliore”, commenta **Ugo Bressanello, Presidente di Fondazione Domus de Luna.**



Fondazione Domus de Luna Onlus

Domus de Luna nasce nel 2005 per creare strumenti nuovi a sostegno dell'infanzia e dell'adolescenza a rischio. È riconosciuta per i suoi scopi meritori dalla Presidenza della Regione Sardegna e dal Ministero degli Interni. Ha realizzato e gestisce comunità di accoglienza e cura per minori e mamme con bambino, sostiene progetti di impresa sociale per l'inclusione e si occupa di prevenzione del disagio giovanile.

Fondazione Francesca Rava – NPH Italia

Aiuta l'infanzia in condizioni di disagio in Italia e nel mondo. Rappresenta in Italia l'organizzazione umanitaria internazionale NPH Nuestros Pequeños Hermanos, dal 1954 presente con Case e ospedali in 9 paesi dell'America Latina e la Fondazione Saint Luc di Haiti. E' particolarmente impegnata in Haiti dove sostiene e ha realizzato numerosi progetti che portano ogni giorno aiuto, cure mediche. In Italia ha ricostruito 8 scuole nel centro Italia colpito dal terremoto, lotta contro la povertà sanitaria con In Farmacia per i Bambini e contro l'abbandono neonate con il progetto nazionale ninna ho.

Casa delle Stelle

La Casa delle Stelle è la prima delle case di Domus de Luna che accoglie e cura bambini che hanno urgente bisogno di aiuto. Dal 2006 ha iniziato ad accogliere i primi ragazzi e mamme in difficoltà. Oggi assiste bambini dai 0 ai 12 anni e garantisce loro cura e assistenza sia psicologica che legale.

Cooperativa dei Buoni e Cattivi

La Cooperativa dei Buoni e Cattivi è un'impresa sociale nata dalla Fondazione Domus de Luna. La Locanda dei Buoni e Cattivi è un B&B con ristorante e appartamenti. Nel 2018 è nato anche il Circolo dei Buoni e Cattivi, un ristorante con bar e pizzeria.

Exmè

Centro giovani che sorge nell'immobile di un ex mercato civico abbandonato a Pirri. Esperimento di innovazione sociale che coinvolge i ragazzi in attività creative ed espressive, ed offre loro uno spazio per momenti di aggregazione e confronto.



VITA BOOKAZINE

Una rivista da leggere e un libro da conservare.

ABBONATI

 Impresa sociale

 Povertà

 Minori

 Disagio

 Onlus

 Infanzia

 Lavoro

 Cure

 Assistenza

 America Latina

[Il Gruppo](#) | [Note Legali](#) | [Chi Siamo](#) | [Condizioni d'uso](#) | [Privacy](#) | [Advertise](#)

© 1994-2019 Vita Società Editoriale S.p.A.

Per offrirti il miglior servizio possibile questo sito utilizza cookies. Continuando la navigazione nel sito acconsenti al loro impiego in conformità alla nostra [Cookie Policy](#) .

