

Il sito utilizza cookie, anche di terze parti, per offrire servizi in linea con le tue preferenze e in alcuni casi per inviare messaggi pubblicitari. Chiudendo questo banner, scorrendo la pagina o proseguendo la navigazione, ne acconsenti l'uso. Per saperne di più o negare il consenso clicca qui.

Concessionaria BMW biAuto Torino

telefono
0184.484236



MASTERCLUB /// 2.0
PLAY AGAIN

rEstate ragazzi

Tennis

Piscina

Gym

C.so Moncalieri 494
TORINO



[PRIMA PAGINA](#) [CRONACA](#) [POLITICA](#) [ECONOMIA](#) [ATTUALITÀ](#) [EVENTI](#) [CULTURA](#) [SPORT](#) [OGGI JUVE](#) [OGGI TORO](#) [TUTTE LE NOTIZIE](#)

CIRCOSCRIZIONI - CITTÀ - SPORT

[/ POLITICA](#)

Mobile Radio GRP Facebook Twitter RSS Direttore Archivio Meteo

CHE TEMPO FA



ADESSO
4.8° C



MER 21
4.4° C
9.4° C



GIO 22
3.5° C
9.5° C

@Datameteo.com

RICARICA O ACQUISTA LO SKIPASS ON-LINE!
www.riservabianca.it

POLITICA | martedì 20 dicembre 2016, 16:19

La città di Torino partecipa al bando "Prima infanzia 0-6" pubblicato dal Fondo sulla Povertà Educativa



0
Consiglia

Torino Oggi
Mi piace questa Pagina 34 mila

Di' che ti piace prima di tutti i tuoi amici

IRON LUXURY
Dai prestigio alla tua casa
e al tuo ambiente

Ringhiera in ferro battuto

Con l'app Banca di Caraglio il tuo conto ti segue ovunque

Nobile
Nobile & Associati

BANCA
Banca di Caraglio

equilibrea
Equilibrea

GRUPPO Anassa
Anassa

BCC
Banco di Caraglio

1° IN PIEMONTE PER SOLIDITÀ
Piazza Conti di Rebaudengo 7, Torino

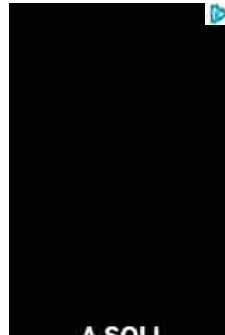
INDEPENDENT PUB - TORINO

Sotto Sopra

Il fondo avrà una consistenza di 120 milioni di euro l'anno per tre anni, è destinato a sostenere interventi sperimentali per rimuovere ostacoli di natura economica, sociale e culturale che impediscono la piena partecipazione ai processi educativi da parte dei minori



Via libera questa mattina dall'esecutivo di Palazzo Civico alla partecipazione della Città al bando "Prima infanzia 0-6 anni", lanciato dal Fondo per il contrasto alla povertà educativa minorile costituito da fondazioni bancarie e Governo. Il fondo, che avrà una consistenza di 120 milioni di euro l'anno per tre anni, è destinato a sostenere interventi sperimentali per rimuovere ostacoli di natura economica, sociale e culturale che impediscono la piena partecipazione ai processi educativi da parte dei minori.



Fino al 6 gennaio
Classe A e Classe B
con 3 anni di RC Auto inclusi.
Scopri di più

Mercedes-Benz
The best is nothing.

AFFARI & ANNUNCI

PANCHETTE

posteriore per Land Rover Defeder comprese cinghie e arrotolatori praticamente nuovi vendo. Pinerolo

MINIESCAVATORE

16-20-30 escavatore Cat 120q.li Fh200 telescopico 35/12 occasione vendo.

TRICICLO

+ bicicletta bimbo anni 3/5 colore rosso tutto in ottimo stato vendo. Pinerolo



RUBRICHE

Scuola Formazione e Dintorni

Lavoro

Il Mondo visto da Torino (di Mauro De Marco)

Viabilità

L'oroscopo di Corinne

Fotogallery

Videogallery

NEWSLETTER

Nome:

E-mail:

Cellulare:

Iscrivendomi acconsento al trattamento dei dati personali secondo le norme vigenti.

ISCRIVITI

CERCA NEL WEB

Cerca



La Città di Torino presenterà un progetto (sulla graduatoria regionale), che sarà curato dai Servizi Educativi e da quelli Sociali, avrà durata biennale e punterà ad ampliare e potenziare le attività educative, di cura e di inclusione, in particolare, quelle rivolte alle bambine, ai bambini e alle famiglie vulnerabili che vivono situazioni di disagio.

I progetti di inclusione prevedono interventi sia all'interno dei Servizi Educativi (nidi e scuole dell'infanzia), sia all'esterno - anche ai fini della prevenzione - per le situazioni familiari di fragilità sociale ed economiche, oltre all'attivazione o al rafforzamento di offerte complementari o integrative, diurne e/o domiciliari, e di progetti di sostegno alla maternità, alla genitorialità e alla conciliazione tempi di vita e di lavoro.

In particolare, il progetto intende mettere in campo azioni innovative per affrontare le situazioni di esclusione e di difficoltà che sempre più frequentemente all'interno dei servizi educativi si manifestano con comportamenti di malessere e di disagio nel gruppo, e che non sono riconducibili a specifiche patologie.

Nel piano rientrano inoltre anche iniziative mirate ad affrontare bisogni più specifici, tra cui quelle relative agli ostacoli di natura linguistica e culturale che possono costituire fattore di esclusione per minori e famiglie di origine straniera, i percorsi di accompagnamento per i bambini Rom, Sinti e Caminanti, e tutte le condizioni di marginalità legate a particolari forme di disabilità su cui - in aggiunta agli interventi già realizzati dai Servizi educativi - è necessario approfondire la conoscenza, formare il personale e sperimentare approcci innovativi, soprattutto per le patologie legate all'autismo, di cui si registra un notevole incremento.

Contestualmente la Giunta ha anche approvato l'avvio dell'istruttoria pubblica per l'individuazione di partner progettuali del terzo settore per la realizzazione del programma, come previsto dal bando "Prima infanzia 0-6".

Come primo passo si procederà, entro il 27/12, all'acquisizione di candidature e, successivamente, si svolgerà la selezione dei partner con

ASOEL
29 EURO
AL MESE
PER UTENTE
E IN SOLE 3
SETTIMANE.

PROVA IL TEST
GRATUITO

SAP

Vedi tutti gli annunci

IN BREVE

martedì 20 dicembre

"Centri per l'impiego: siano garantiti i livelli occupazionali e la continuità dei servizi"
(h. 16:13)



Borghesio (Lega Nord): "L'aeroporto di Bruxelles-Zaventem è e resta una groviera"
(h. 16:08)



Monsignor Nosiglia "rimprovera" Appendino: "Investire tempo e risorse nelle periferie, non solo sporadiche visite pubblicizzate"
(h. 13:30)



Sciretti (Lega Nord) "Su emergenza casa a Falchera Giunta Appendino getta benzina sul fuoco"
(h. 13:08)



Bono(M5S): "SCR cerca personale, abbiamo chiesto l'estensione dei termini di partecipazione"
(h. 12:27)



Carretta sulla Cavallerizza: "Da amministrazione parole al vento, si riparte da zero per non fare nulla"
(h. 11:24)



Scivolo pedonale di via San Francesco da Paola, ripristino "probabilmente" entro il 2017
(h. 09:30)



Piscina di via Parri, tempi lunghi per la riapertura
(h. 09:00)



venerdì 19 dicembre

Tav, Frediani-Scibona (M5S): "Adesione API all'osservatorio è solo propaganda si TAV"
(h. 19:30)



Ex-Westinghouse, Sacco: "il vice sindaco, essendo espressione di una forza politica che si è presentata con un programma noto, può e deve esprimere le proprie opinioni"
(h. 19:00)



Leggi le ultime di: [Politica](#)

ACCADEVA UN ANNO FA



Cronaca
Le Gru, allarme bomba, artificieri nel centro commerciale



Oggi Juve
La Juventus vince a Carpi 3-1, settima vittoria consecutiva



Cronaca
Operaio schiacciato da macchinario, in gravi condizioni al Cto

[Leggi tutte le notizie](#)

cui perfezionare la progettualità integrata attraverso un'istruttoria pubblica di coprogettazione.



Ti potrebbero interessare anche:



Voli Last Minute da 9 €.
Trova Voli Low Cost per Centinaia di Destinazioni
Voli Last Minute



L'auto che ti costa solo quando la guidi! Da 0,31€/min, 480 BMW e MINI a Milano.

DriveNow Carsharing



Be-Lease by FCA Bank: da 184 € al mese, TAN fisso 2,95% e TASSO LEASING 3,04%.

Fiat Professional Talento



Da mercoledì a Torino al via piano anti-smog: rischio blocco circolazione per i ...



L'Assemblea Cavallerizza allo Stabile: "Sì ad uso spazi, ma senza privilegii"

Maxi sequestro della polizia a Leini, rinvenuti 20.000 kg di acciaio e 8.320 kg ...

Sponsorizzato da L

BALZOLA STORE
Piazza Matteotti, 26 - Alassio

Tante golose tentazioni a cui sarà impossibile resistere

OTTIME NOTIZIE

ADSL CHIAMATE ILLIMITATE

24,95€
PREZZO FISSO

ATTIVAZIONE INCLUSA

SCOPRI DI PIÙ >

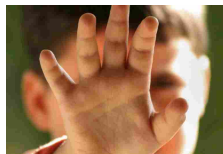
INFOSTRADA

Articoli sullo stesso argomento:



ZIONE DELLE FON
IE BANCARIA DEL

Le Fondazioni bancarie del Piemonte e l'Acri presenteranno i primi due band...



Maltrattamenti ed abusi sui bambini sono una questione di salute pubblica



Perché l'olio di palma fa male



Torino, intitolata piazza al pedagoga Walter Ferrarotti



In vendita libera la torcia militare che sarà ritirata dal mercato



Autonoleggio: costa meno e parti senza pensieri. Ecco qui le informazioni

Raccomandato da **eDintorni**